

# Lugar interdito

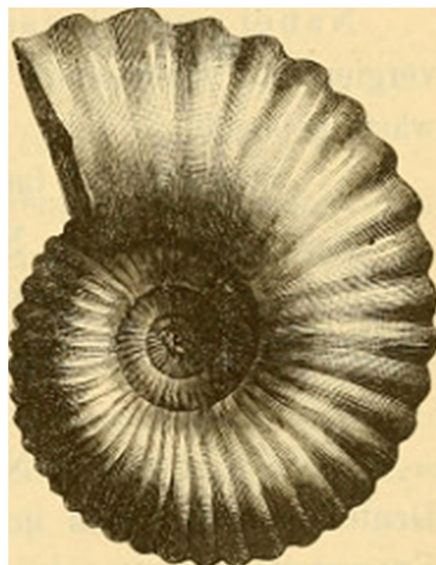
LEONARDO MOTTA TAVARES

intransitiva  
• revista

MEMÓRIAS QUE NOS ATRAVESSAM (V. 4, N. 2, 2020)

# Lugar interdito

Leonardo Motta Tavares —



Tive um sonho como uma fotografia.



há um muro.

apanhou uma pedra e atirou-a.” —

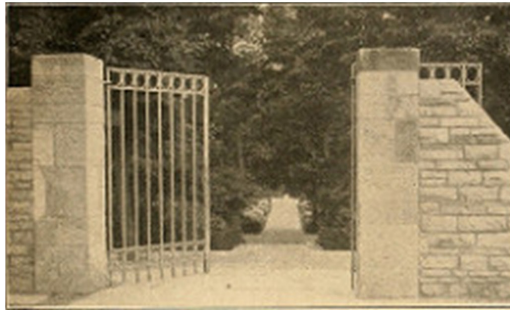
( ) Pedra

Pedra ( ) Pedra ( ) Pedra ( ) Pedra ( )  
a ( ) Pedra ( ) Pedra ( ) Pedra ( ) Pedra ( ) Pedra ( ) Pedra  
Pedra ( ) Pedra ( ) Pedra ( ) Pedra ( ) Pedra ( ) Pedra ( )  
( ) Pedra ( ) Pedra ( ) Pedra ( ) Pedra ( ) Pedra ( ) Pedra  
ra ( ) Pedra ( ) Pedra ( ) Pedra ( ) Pedra ( ) Pedra ( ) Pe  
Pedra ( ) Pedra ( ) Pedra ( ) Pedra ( ) Pedra ( ) Pedra ( )  
( ) Pedra ( ) Pedra ( ) Pedra ( ) Pedra ( ) Pedra ( ) Pedra  
dra ( ) Pedra ( ) Pedra ( ) Pedra ( ) Pedra ( ) Pedra ( ) Pe  
( ) Pedra ( ) Pedra ( ) Pedra ( ) Pedra ( ) Pedra ( ) Pedra  
edra ( ) Pedra ( ) Pedra ( ) Pedra ( ) Pedra ( ) Pedra ( ) P  
Pedra ( ) Pedra ( ) Pedra ( ) Pedra ( ) Pedra ( ) Pedra ( )

Fenômeno  
sonoro

era habitada. —

Pergunto *quem está aí.*



Força res-  
ponsável pe-  
la queda de  
corpos g

Escuridão  
completa.  
(plural)

## Sobre o autor

Artista visual e escritor. Doutorando em Arte pelo Programa de Pós-Graduação em Arte da Universidade de Brasília – PPGAV/UNB, na linha de Pesquisa Poéticas Transversais. Pesquisa a relação entre a palavra e a imagem. Participou de exposições no Brasil, em Portugal e na Espanha. Publicou os livros *Os doentes em torno da caixa de Mesmer* (Editora Modelo de Nuvem, 2014) e *Ruibarbo do deserto* (Editora Patuá, 2019).