

**REDE DE VISITAÇÃO FLORAL *VERSUS* REDE DE TRANSPORTE DE PÓLEN
ENTRE ABELHAS E PLANTAS NA FLORESTA ATLÂNTICA DO SUL DO
BRASIL**

Caroline Ribeiro^{1}, Jana Magaly Tesserolli de Souza² & Isabela Galarda Varassin³*

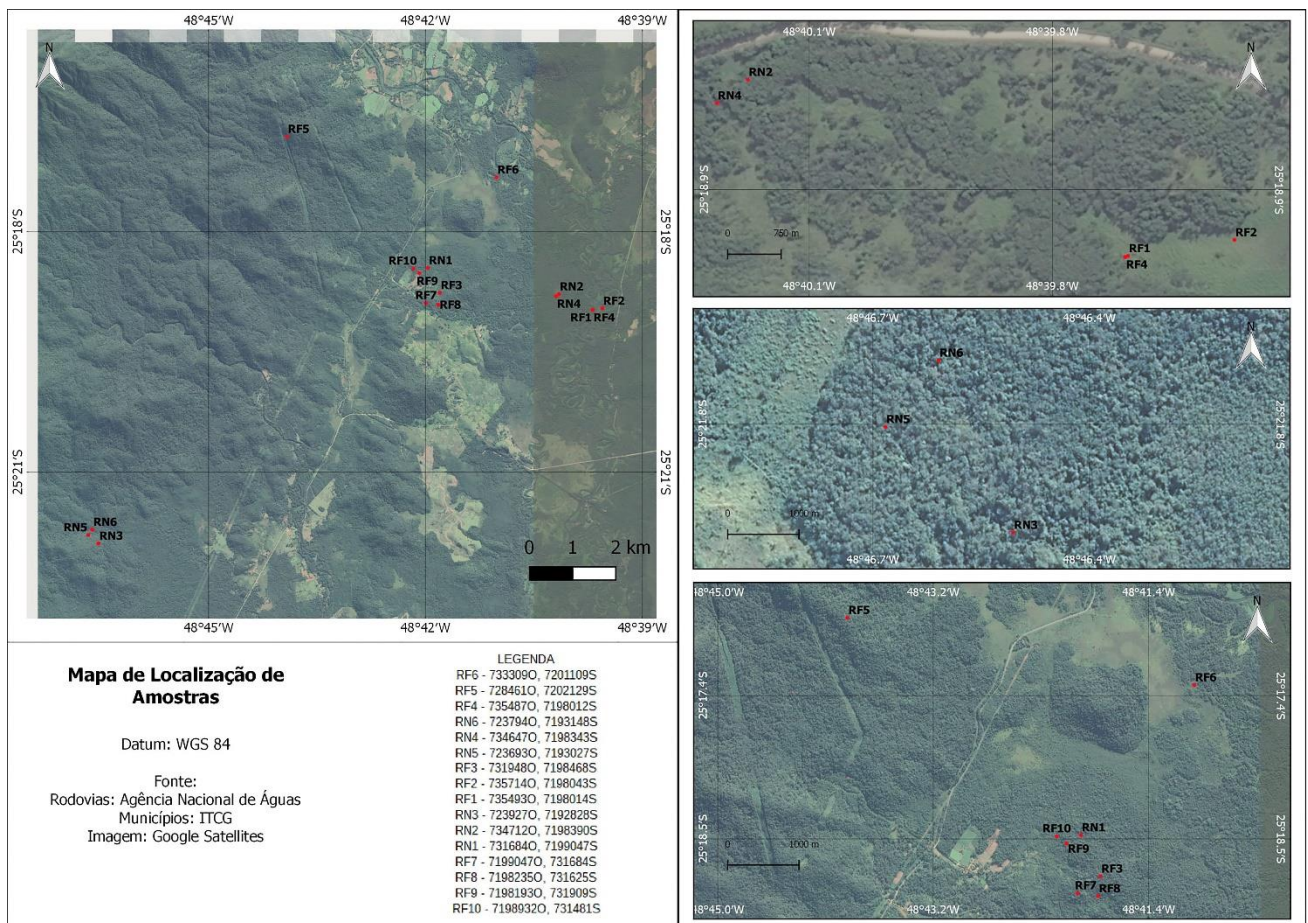
¹ Universidade Tecnológica Federal do Paraná, Programa de Pós-Graduação em Ciência e Tecnologia Ambiental, Rua Deputado Heitor Alencar Furtado, 5000, CEP 81280-340. Curitiba, PR, Brasil.

² Universidade Tecnológica Federal do Paraná, Departamento Acadêmico de Química e Biologia, Rua Deputado Heitor Alencar Furtado, 5000, CEP 81280-340, Curitiba, PR, Brasil.

³ Universidade Federal do Paraná, Departamento de Botânica, Programa de Pós-Graduação em Ecologia e Conservação, Laboratório de Interações e Biologia Reprodutiva, Avenida Coronel Francisco Heráclito dos Santos, 100, Jardim das Américas, CEP 81530-000, Curitiba, PR, Brasil.

E-mails: crmestradoeco@gmail.com (*autor correspondente); janamagaly@yahoo.com.br; isagalarda@gmail.com

MATERIAL SUPLEMENTAR 1. Distribuição das parcelas amostrais em duas reservas naturais de Floresta Atlântica no município de Antonina, Paraná, Brasil.



MATERIAL SUPLEMENTAR 2. Materiais testemunho das espécies de planta tombadas no Herbário UPGB, da Universidade Federal do Paraná.

Família	Espécie	Número de tomo
Acanthaceae	<i>Hygrophila</i> sp	80583
Annonaceae	<i>Guatteria australis</i>	80552
Asteraceae	<i>Adenostemma brasilianum</i>	80540
	<i>Baccharis singularis</i>	80546
	<i>Cyrtocymura scorpioides</i>	80545
	<i>Heterocondylus alatus</i>	80543
	<i>Mikania micrantha</i>	80541
	<i>Vernonanthura beyrichii</i>	80544
	<i>Vernonanthura puberula</i>	80547
Begoniaceae	<i>Begonia fischeri</i>	80571
Commelinaceae	<i>Tripogandra diuretica</i>	80574
Fabaceae	<i>Dasmodium adscendens</i>	80551
	<i>Dasmodium affine</i>	80549
	<i>Dasmodium incanum</i>	80550
	<i>Inga marginata</i>	80597
	<i>Mimosa pudica</i>	80566
Lamiaceae	<i>Hyptis fasciculata</i>	80548
	<i>Hyptis lappulacea</i>	80570
Melastomataceae	<i>Clidemia hirta</i>	80252
	<i>Miconia cinerascens</i>	80255
	<i>Pleroma caissara</i>	80257
	<i>Pterolepis glomerata</i>	80254
	<i>Tibouchina clinopodifolia</i>	80260
	<i>Tibouchina pulchra</i>	80259
	<i>Tibouchina trichopoda</i>	80258
	<i>Tibouchina urvilleana</i>	80256
Plantaginaceae	<i>Achetaria ocymoides</i>	80585
	<i>Conobea scoparioides</i>	80596
Primulaceae	<i>Myrsine coriacea</i>	80553
Rosaceae	<i>Rubus rosifolius</i>	80588
Rubiaceae	<i>Spermacoce palustris</i>	80580
Solanaceae	<i>Solanum rufescens</i>	80567
Verbenaceae	<i>Stachytarpheta maximiliani</i>	80569

MATERIAL SUPLEMENTAR 3. Materiais testemunho de espécies de abelha depositados na Coleção Padre

Jesus Santiago Moure, do Departamento de Zoologia da Universidade Federal do Paraná.

(continua)

Subfamília	Tribo	Espécie	DZUP
Apinae	Bombini	<i>Bombus morio</i>	169808
		<i>Bombus morio</i>	169816
		<i>Bombus morio</i>	169821
		<i>Bombus morio</i>	170300
		<i>Bombus morio</i>	169832
		<i>Bombus morio</i>	169875
		<i>Bombus morio</i>	169816
		<i>Bombus morio</i>	169842
		<i>Bombus morio</i>	169849
		<i>Bombus morio</i>	170313
		<i>Bombus morio</i>	169769
		<i>Bombus morio</i>	169873
		<i>Bombus morio</i>	170504
		<i>Bombus morio</i>	169821
		<i>Bombus morio</i>	169803
		<i>Bombus morio</i>	169842
		<i>Bombus morio</i>	169833
		<i>Bombus morio</i>	169793
		<i>Bombus morio</i>	170437
		<i>Bombus morio</i>	169849
		<i>Bombus morio</i>	170283
		<i>Bombus morio</i>	169803
		<i>Bombus morio</i>	170283
		<i>Bombus morio</i>	169808
		<i>Bombus morio</i>	169833
		<i>Bombus morio</i>	169769
		<i>Bombus morio</i>	170395
		<i>Bombus morio</i>	170437
		<i>Bombus morio</i>	169873
		<i>Bombus morio</i>	169822
		<i>Bombus morio</i>	169848
		<i>Bombus morio</i>	169890
		<i>Bombus morio</i>	169824
		<i>Bombus morio</i>	170440
		<i>Bombus morio</i>	169848
		<i>Bombus morio</i>	169872
		<i>Bombus morio</i>	169872
		<i>Bombus morio</i>	170409
		<i>Bombus morio</i>	169813
		<i>Bombus morio</i>	169818
<i>Bombus morio</i>	169836		
<i>Bombus morio</i>	169851		
<i>Bombus morio</i>	170409		
<i>Bombus morio</i>	169890		
<i>Bombus morio</i>	169836		
<i>Bombus morio</i>	169813		
<i>Bombus morio</i>	169877		
<i>Bombus morio</i>	170440		
Apinae	Meliponini	<i>Partamona helleri</i>	169221
		<i>Partamona helleri</i>	169156
		<i>Partamona helleri</i>	169176
		<i>Partamona helleri</i>	170660

MATERIAL SUPLEMENTAR 3. Materiais testemunho de espécies de abelha depositados na Coleção Padre Jesus Santiago Moure, do Departamento de Zoologia da Universidade Federal do Paraná. (continuação)

Subfamília	Tribo	Espécie	DZUP
Apinae	Meliponini	<i>Partamona helleri</i>	169294
		<i>Partamona helleri</i>	170479
		<i>Partamona helleri</i>	169175
		<i>Partamona helleri</i>	169221
		<i>Partamona helleri</i>	170674
		<i>Partamona helleri</i>	170524
		<i>Partamona helleri</i>	169167
		<i>Partamona helleri</i>	170517
		<i>Partamona helleri</i>	169252
		<i>Partamona helleri</i>	170519
		<i>Partamona helleri</i>	169234
		<i>Partamona helleri</i>	169304
		<i>Partamona helleri</i>	169294
		<i>Partamona helleri</i>	170505
		<i>Partamona helleri</i>	169157
		<i>Partamona helleri</i>	170525
		<i>Partamona helleri</i>	169237
		<i>Partamona helleri</i>	169294
		<i>Partamona helleri</i>	170661
		<i>Partamona helleri</i>	170512
		<i>Partamona helleri</i>	170674
		<i>Partamona helleri</i>	169227
		<i>Partamona helleri</i>	170603
		<i>Partamona helleri</i>	170495
		<i>Partamona helleri</i>	169276
		<i>Partamona helleri</i>	170661
		<i>Partamona helleri</i>	169283
		<i>Partamona helleri</i>	169283
		<i>Partamona helleri</i>	170661
		<i>Partamona helleri</i>	169226
		<i>Partamona helleri</i>	170583
		<i>Partamona helleri</i>	169276
		<i>Partamona helleri</i>	169309
<i>Partamona helleri</i>	170503		
<i>Partamona helleri</i>	170497		
<i>Partamona helleri</i>	169153		
<i>Partamona helleri</i>	169154		
<i>Partamona helleri</i>	169226		
<i>Partamona helleri</i>	169157		
Halictinae	Augochlorini	<i>Augochlora cephalica</i>	170708
		<i>Augochlora cephalica</i>	170578
		<i>Augochlora cephalica</i>	170576
		<i>Augochlora cephalica</i>	169880
		<i>Augochlora cephalica</i>	170598
		<i>Augochlora cephalica</i>	169195
		<i>Augochlora cephalica</i>	170376
		<i>Augochlora cephalica</i>	169880
		<i>Augochlora cephalica</i>	170592
		<i>Augochlora cephalica</i>	169886
		<i>Augochlora cephalica</i>	169955
		<i>Augochlora cephalica</i>	169197
		<i>Augochlora cephalica</i>	170593

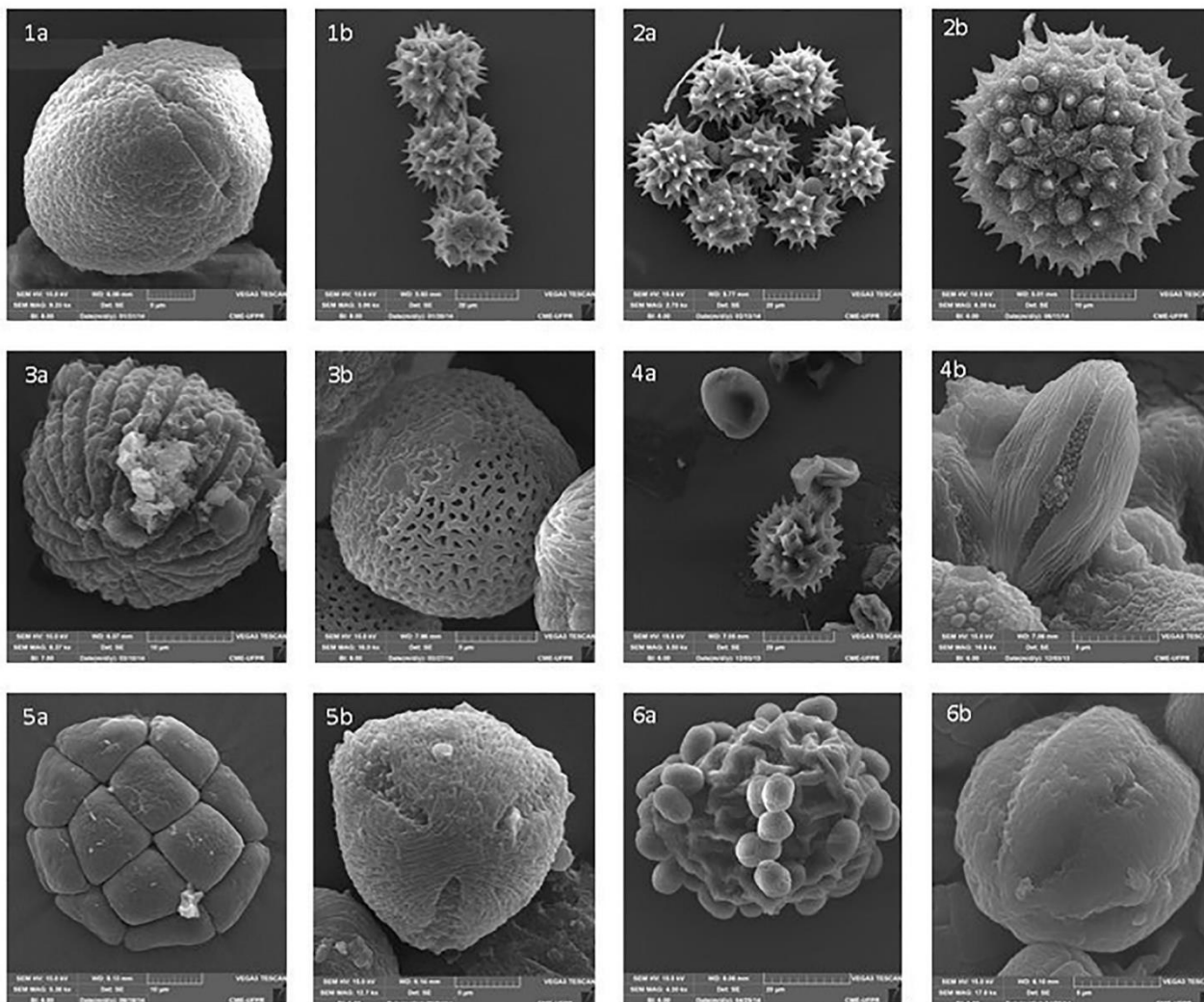
MATERIAL SUPLEMENTAR 3. Materiais testemunho de espécies de abelha depositados na Coleção Padre

Jesus Santiago Moure, do Departamento de Zoologia da Universidade Federal do Paraná.

(conclusão)

Subfamília	Tribo	Espécie	DZUP
Halictinae	Augochlorini	<i>Augochlora cephalica</i>	170384
		<i>Augochlora cephalica</i>	170384
		<i>Augochlora cephalica</i>	169196
		<i>Augochlora cephalica</i>	170693
		<i>Augochloropsis</i> sp.2	170506
Halictinae	Augochlorini	<i>Augochloropsis</i> sp.2	169864
		<i>Augochloropsis</i> sp.2	169773
		<i>Augochloropsis</i> sp.2	169972
		<i>Augochloropsis</i> sp.2	170419
		<i>Augochloropsis</i> sp.2	170016
		<i>Augochloropsis</i> sp.2	169969
		<i>Augochloropsis</i> sp.2	170380
		<i>Augochloropsis</i> sp.2	170368
		<i>Augochloropsis</i> sp.2	170016
		<i>Augochloropsis</i> sp.2	170416
		<i>Augochloropsis</i> sp.2	169976
		<i>Augochloropsis</i> sp.2	170013
		<i>Augochloropsis</i> sp.2	169999
		<i>Augochloropsis</i> sp.2	170014
		<i>Augochloropsis</i> sp.2	169946
		<i>Augochloropsis</i> sp.2	170649
		<i>Augochloropsis</i> sp.2	170002
		<i>Augochloropsis</i> sp.2	170380
		<i>Augochloropsis</i> sp.2	169996
		<i>Augochloropsis</i> sp.2	170626
Megachilinae	Megachilini	<i>Megachile A. susurrans</i>	169976
		<i>Megachile A. susurrans</i>	170420
		<i>Megachile A. susurrans</i>	169853
		<i>Megachile A. susurrans</i>	170012
		<i>Megachile A. susurrans</i>	170368
		<i>Megachile A. susurrans</i>	169934
		<i>Megachile A. susurrans</i>	170425
		<i>Megachile A. susurrans</i>	170724
		<i>Megachile A. susurrans</i>	170015
		<i>Megachile A. susurrans</i>	169999

MATERIAL SUPLEMENTAR 4. Exemplos de grãos de pólen transportados por seis espécies de abelha em duas reservas naturais na Floresta Atlântica, no município de Antonina, Paraná, Brasil.



Legenda: 1) *Augochlora cephalica*, 1a – *Desmodium incanum*, 1b – *Vernonanthura beyrichii*; 2) *Augochloropsis* sp., 2a – *Cyrtocymura scorpioides*, 2b – *Sida planicaulis*; 3) *Bombus morio*, 3a – *Hygrophila* sp.1, 3b – *Lobelia* sp.; 4) *Megachile* (*Austromegachile*) *susurrans*, 4a – *Vernonanthura puberula*, 4b – *Begonia fischeri*; 5) *Partamona helleri*, 5a – *Inga marginata*, 5b – *Rubus rosifolius*; 6) *Scaptotrigona* cf. *xanthotricha*, 6a – *Mimosa bimucronata*, 6b – *Tibouchina pulchra*.